

MITSUBISHI ELECTRIC CORPORATION
PUBLIC RELATIONS DIVISION
7-3, Marunouchi 2-chome, Chiyoda-ku, Tokio, 100-8310, Japan

ZUR SOFORTIGEN VERÖFFENTLICHUNG Nr. 3380

Bei diesem Text handelt es sich um eine Übersetzung der offiziellen englischen Version dieser Pressemitteilung, die nur als Hilfestellung und Referenz bereitgestellt wird. Ausführliche und/oder spezifische Informationen entnehmen Sie bitte der englischen Originalversion. Im Falle von Abweichungen hat der Inhalt der englischen Originalversion Vorrang.

Kundenanfragen

Overseas Marketing Department
Factory Automation Systems Group
Mitsubishi Electric Corporation

www.MitsubishiElectric.com/fa/support/

Presseanfragen

Public Relations Division
Mitsubishi Electric Corporation
prd.gnews@nk.MitsubishiElectric.co.jp
www.MitsubishiElectric.com/news/

**Mitsubishi Electric kündigt die Einführung der KI-gestützten
Energiesoftware „EcoAdviser“ an**

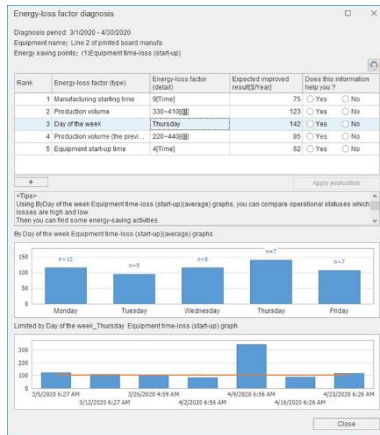
*Nutzung der KI der Marke Maisart zur automatischen
Erkennung von Energieverlusten in Produktionsanlagen*

TOKIO, 19. Oktober 2020 – Die [Mitsubishi Electric Corporation](http://www.MitsubishiElectric.com) (TOKIO: 6503) gab heute bekannt, dass ihre neue Datenanalyse- und Diagnosesoftware „EcoAdviser“ (MES3-EAP1-AI) zur Erzielung höherer Energieeinsparungen in Fertigungsanlagen am 26. Oktober veröffentlicht wird. Die innovative neue Software nutzt die Technologie für künstliche Intelligenz (KI) der Marke Maisart®* von Mitsubishi Electric für hoch effektive Energiesparfunktionen, wie die Erkennung von Energieverlusten, die Diagnose potenzieller Energieverlustfaktoren und die Quantifizierung der erwarteten Ergebnisse von Energiesparmaßnahmen.

Angesichts der stetig steigenden finanziellen und ökologischen Kosten gewinnen Energieeffizienz und Energieeinsparungen zunehmend an Bedeutung. Um diese Kosten zu senken, sollen mithilfe neuer Technologien wie KI und dem Internet der Dinge (Internet of Things, IoT) effektive Energiesparlösungen an Produktionsstandorten umgesetzt werden. Die neue Software „EcoAdviser“ von Mitsubishi Electric liefert eine energiesparende Datenanalyse und diagnosebasierte Empfehlungen, die über die einfache Visualisierung hinausgehen und sinnvolle Energiesparlösungen im Fertigungssektor unterstützen.

* Mitsubishi Electric's AI creates the State-of-the-ART in technology





KI-gestützte Software „EcoAdviser“ für eine energiesparende Datenanalyse und Diagnose

Analysebildschirm mit Dashboard-Funktion

Hauptmerkmale

1) Automatische Erkennung von Energieverlusten in der Fertigung mit KI der Marke Maisart und der 5-Punkt-Methode

Früher mussten Fabriken kontinuierlich Selbstanalysen auf Grundlage der erfassten Daten und der Ergebnisse von Feldbegehungen durchführen, um Energieverluste zu ermitteln. EcoAdviser ermittelt und quantifiziert Energieverluste basierend auf KI-Analysen und der 5-Punkt-Methode von Mitsubishi Electric: 1. Zeitverlust beim Hochfahren der Anlage, 2. Gerätezeitverlust beim Herunterfahren der Anlage, 3. Betriebszeitverlust bei Versorgungsanlagen, 4. Quote der Leerlaufzeit der Anlage und 5. spezifischer Energieverbrauch. Faktoren, die eng mit dem Energieverlust in Zusammenhang stehen, wie Datum und Uhrzeit, Anlage usw., werden in Bezug auf ihr Potenzial zur Reduzierung von Verlusten durch empfohlene Gegenmaßnahmen priorisiert. Außerdem werden wichtige Punkte geklärt, um effektive Energiesparmaßnahmen zu gewährleisten. Mit zunehmendem KI-Wissen über die Bedingungen und fortlaufenden Ergebnisse verbessert sich auch die Faktordiagnose kontinuierlich.

2) Visualisierung von Verbesserungen, die mit Energiesparinitiativen erzielt wurden

Benutzer können den Grad der Verbesserung schnell anhand von Vergleichen der Ergebnisse vor und nach der Durchführung der Initiativen feststellen. Durch die kontinuierliche, quantitative Analyse der Wirksamkeit von Gegenmaßnahmen zur Erzielung von Energieeinsparungen kann das Verbesserungspotenzial stetig erhöht werden, indem die Wirksamkeit jeder Initiative einzeln überprüft wird.

3) *Verschiedene Analysemöglichkeiten dank des anpassbaren Energie-Dashboards*

Mit dem anpassbaren Dashboard können Benutzer sich ganz auf die wichtigsten Aspekte und Leistungskennzahlen (Key Performance Indicators, KPIs) konzentrieren. Außerdem haben empirische Untersuchungen ergeben, dass durch die Anzeige von Energie-KPI-Daten auf großen Bildschirmen an der Arbeitsstätte ein größeres Bewusstsein und mehr Aufmerksamkeit für Energieeinsparungen beim Fabrikpersonal geschaffen werden. EcoAdviser bietet verschiedene Analysegrafiken, darunter Kreisdiagramme, Ranglisten, Zeitreihen, Kastengrafiken, Streudiagramme, Pareto-Diagramme und Histogramme.

Weiteres Hauptmerkmal

Die Software „EcoAdviser“ unterstützt die Edgecross-Konnektivitätsplattform für die Verbindung mit und für die Nutzung der Daten von Geräten und Anlagen verschiedener Anbieter und Netzwerke. Edgecross ist eine offene Edge-Computing-Domänenplattform, die die Zusammenarbeit zwischen Fabrikautomationssystemen und Informationstechnologie ermöglicht.

Über Maisart

Maisart baut auf der eigenen Mitsubishi Electric Technologie für künstliche Intelligenz (KI) auf. Dazu gehören kompakte KI, automatisierte Design Deep-Learning-Algorithmen und eine extrem effiziente Smart-Learning KI. Maisart steht für „Mitsubishi Electric's AI creates the State-of-the-Art in Technology“. Das Unternehmen agiert unter der Prämisse, dass KI-Technologie Geräte intelligenter macht und das Leben sicherer, intuitiver und komfortabler gestaltet.

Maisart und EcoAdviser sind eingetragene Marken der Mitsubishi Electric Corporation.

Edgecross ist eine Marke des Edgecross Consortium.

Andere hier erwähnte Firmen- und Produktnamen sind Marken oder eingetragene Marken der jeweiligen Organisationen.

###

Über die Mitsubishi Electric Corporation

Mit fast 100 Jahren Erfahrung in der Bereitstellung zuverlässiger und qualitativ hochwertiger Produkte ist Mitsubishi Electric ein weltweit anerkannter Marktführer in der Herstellung, dem Marketing und dem Vertrieb von elektrischen und elektronischen Geräten für die Informationsverarbeitung und Kommunikation, Weltraumentwicklung und Satellitenkommunikation, Unterhaltungselektronik, Industrietechnologie, Energie, Mobilitäts- und Gebäudetechnologie sowie Heiz-, Kälte- und Klimatechnologie. In Anlehnung an die Unternehmensphilosophie „Changes for the Better“ und die Umwelterklärung „Eco Changes“ ist Mitsubishi Electric bestrebt, ein weltweit führendes, grünes Unternehmen zu sein, das die Gesellschaft mit Technologie bereichert. Mit rund 146.500 Mitarbeitern erzielte das Unternehmen zum Ende des Geschäftsjahres am 31.03.2020 einen konsolidierten Umsatz von 40,9 Milliarden US Dollar*.

Seit 1978 ist Mitsubishi Electric in Deutschland als Niederlassung der Mitsubishi Electric Europe vertreten. Mitsubishi Electric Europe ist eine hundertprozentige Tochter der Mitsubishi Electric Corporation in Tokio.

* US-Dollarbeträge werden zu einem Wechselkurs von 109 Yen für 1 US-Dollar umgerechnet, dem ungefähren Wechselkurs an der Tokioter Devisenbörse vom 31. März 2020